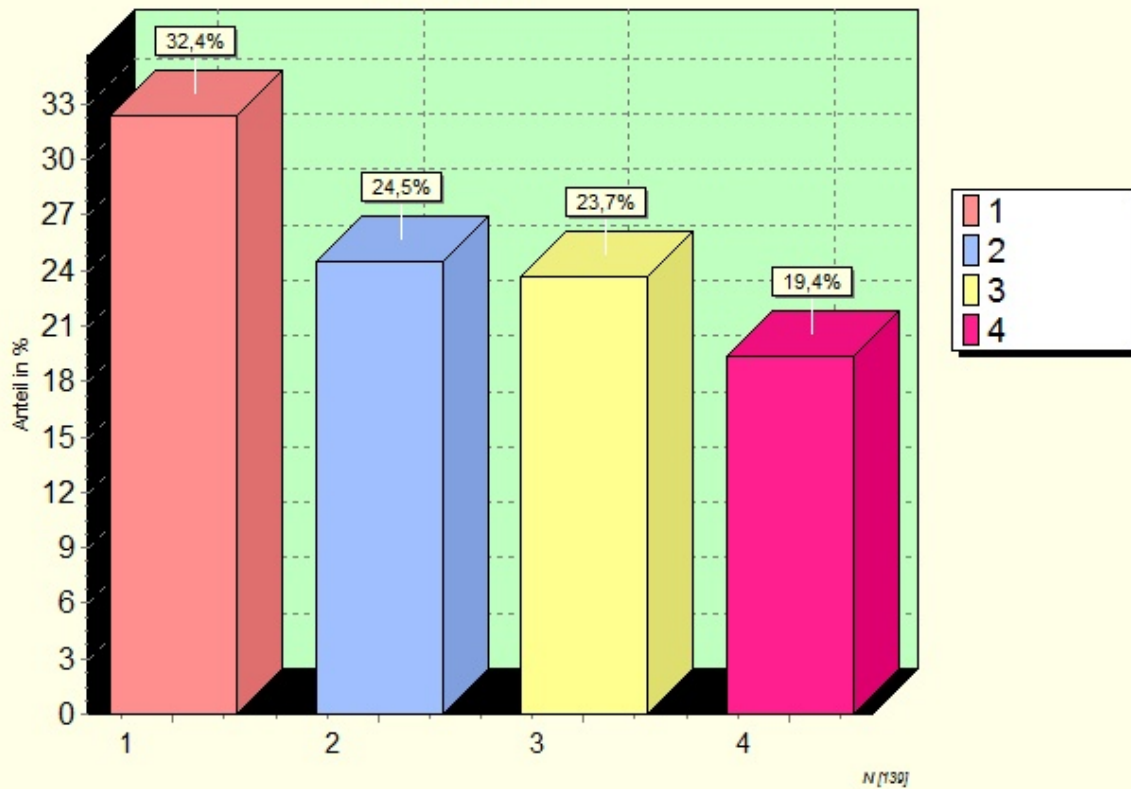


### Klassenstufe



### Lernband fester Platz Klassenstufe

	stimme gar nicht zu	stimme nicht zu	stimme eher nicht zu	stimme eher zu	stimme zu	stimme völlig zu	Anteil
1	1,5%	0,0%	1,5%	0,7%	13,3%	16,3%	33,3%
2	3,0%	3,0%	1,5%	3,7%	5,2%	8,9%	25,2%
3	2,2%	0,7%	0,7%	2,2%	11,1%	6,7%	23,7%
4	2,2%	1,5%	1,5%	0,7%	5,9%	5,9%	17,8%
Anteil	8,9%	5,2%	5,2%	7,4%	35,6%	37,8%	100,0%

Anteil in %

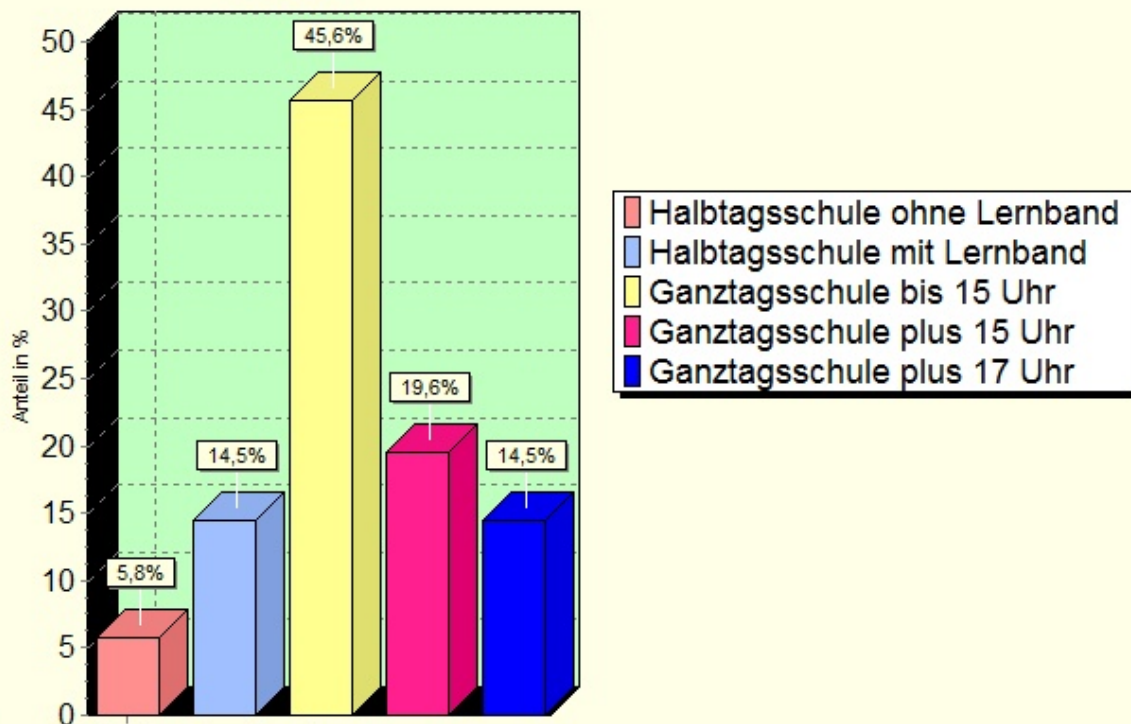
Klassenstufe  
mehr Unterricht am Vormittag

	1	2	3	4	Anteil
ja	10,3%	12,5%	10,3%	11,0%	44,1%
nein	22,1%	11,0%	14,0%	8,8%	55,9%
Anteil	32,4%	23,5%	24,3%	19,9%	100,0%

Anteil in %

N [130]

Angebot



Halbtagschule ohne Lernband

N [138]

Angebot  
mehr Unterricht am Vormittag

	Halbtagschule ohne Lernband	Halbtagschule mit Lernband	Ganztagsschule bis 15 Uhr	Ganztagsschule plus 15 Uhr	Ganztagsschule plus 17	Anteil
ja	5,2%	8,2%	20,7%	8,2%	2,2%	44,5%
nein	0,7%	5,9%	25,2%	11,8%	11,8%	55,6%
Anteil	5,9%	14,1%	45,9%	20,0%	14,1%	100,0%

Anteil in %

N [135]

Gründe

Nennung	Anteil
Berufstätigkeit beider Eltern/Alleinerziehend	29,1%
Wunsch des Kindes	10,9%
Mein Kind erhält eine zusätzliche Unterstützung bei den Hausaufgaben	12,7%
Mein Kind erhält eine regelmäßige Mittagsbetreuung und Aufsicht	12,4%
Mein Kind erhält beim Erlernen der deutschen Sprache mehr Förderung	2,9%
Mein Kind soll in seiner Entwicklung gefördert werden	4,4%
Der häusliche Ärger mit den Hausaufgaben entfällt	6,2%
Mein Kind ist auch in den Ferien betreut	13,1%
Die bisherige Betreuungszeit ist weggefallen	8,4%
Anteil	100,0%

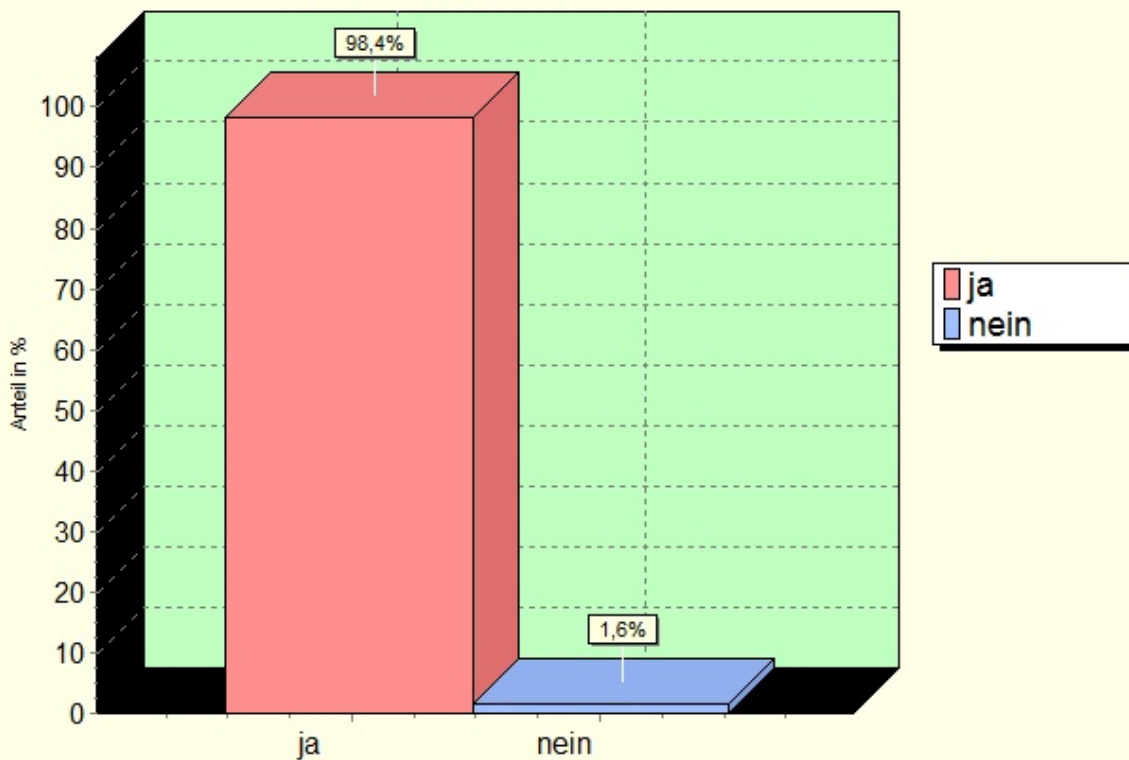
N [112]

mehr Unterricht am Vormittag  
Gründe

	ja	nein	Anteil
Berufstätigkeit beider Eltern/Alleinerziehend	9,7%	19,4%	29,1%
Wunsch des Kindes	4,1%	6,3%	10,4%
Mein Kind erhält eine zusätzliche Unterstützung bei den Hausaufgaben	5,6%	7,1%	12,7%
Mein Kind erhält eine regelmäßige Mittagsbetreuung und Aufsicht	3,4%	9,0%	12,3%
Mein Kind erhält beim Erlernen der deutschen Sprache mehr Förderung	1,5%	1,5%	3,0%
Mein Kind soll in seiner Entwicklung gefördert werden	0,4%	4,1%	4,5%
Der häusliche Ärger mit den Hausaufgaben entfällt	1,1%	5,2%	6,3%
Mein Kind ist auch in den Ferien betreut	3,7%	9,3%	13,1%
Die bisherige Betreuungszeit ist weggefallen	5,2%	3,4%	8,6%
Anteil	34,7%	65,3%	100,0%

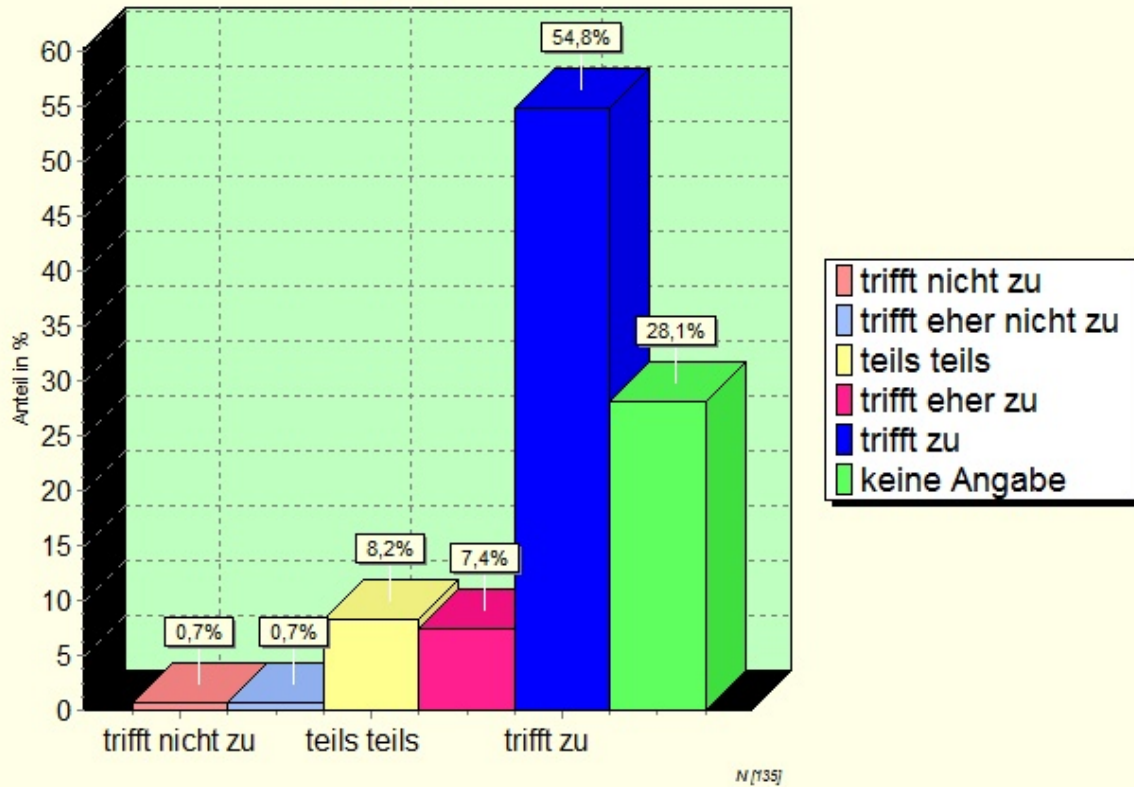
N [100]

Sekretariat ist erreichbar

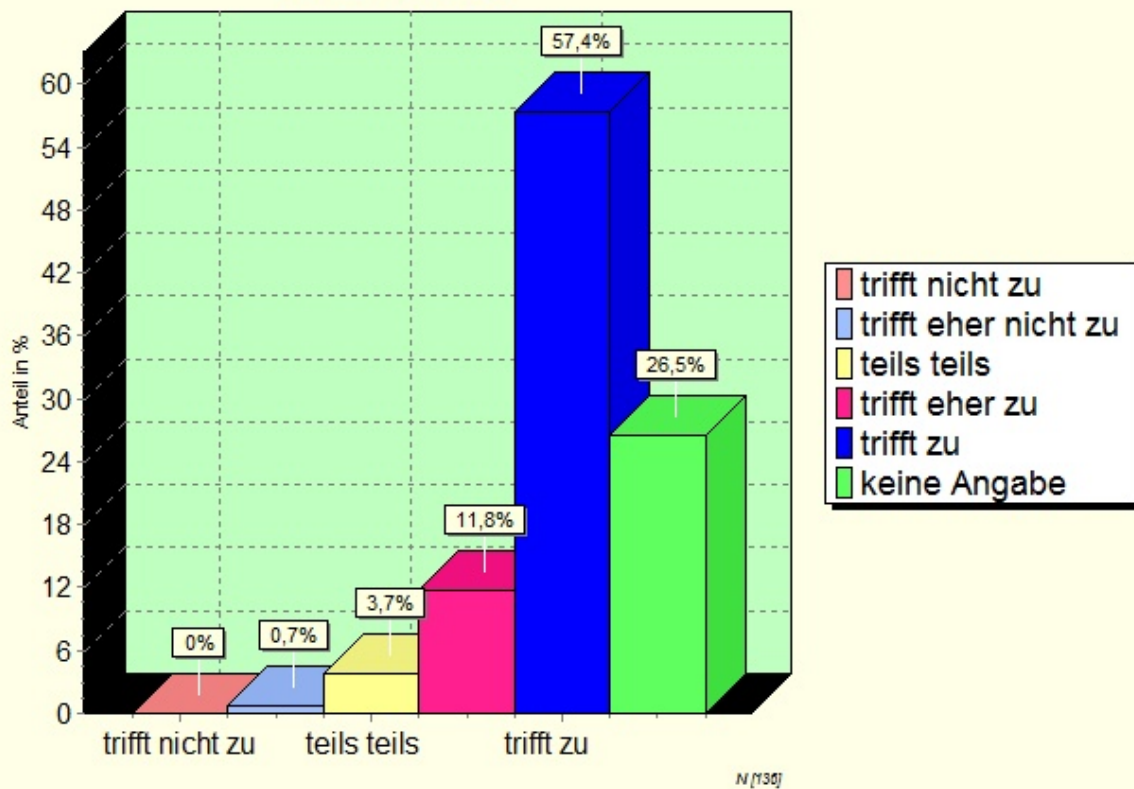


N [125]

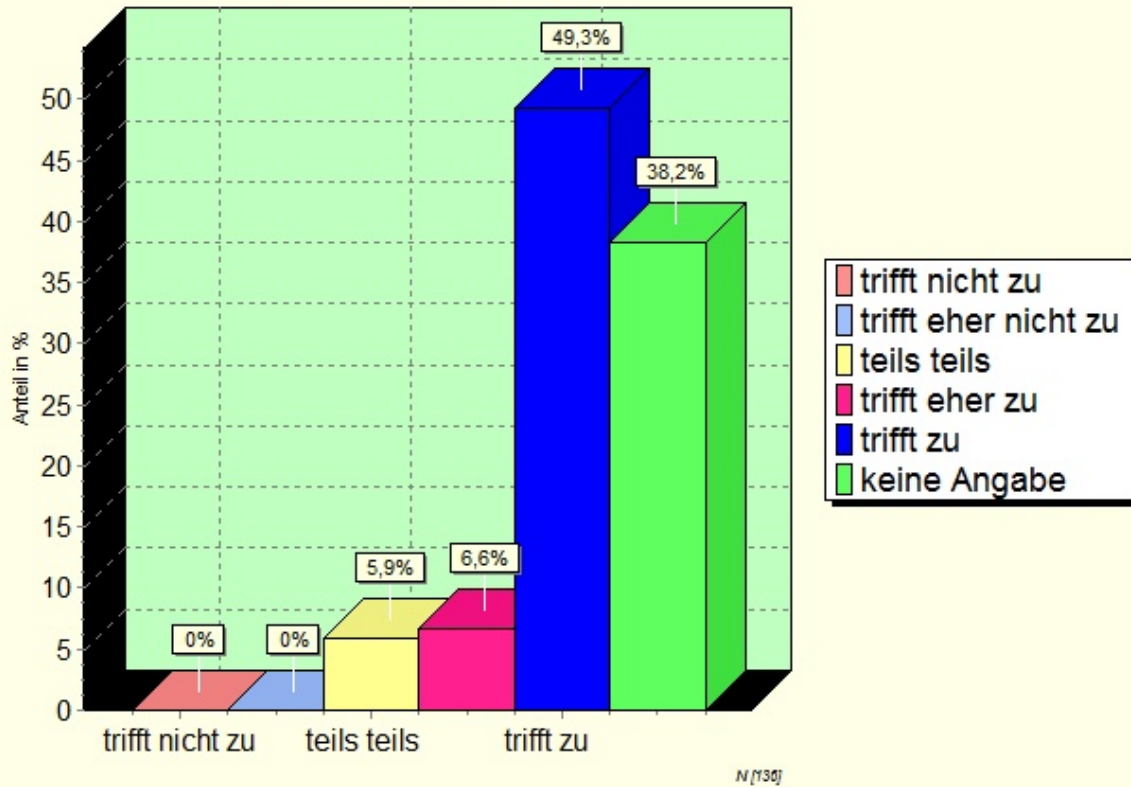
### Auskunft



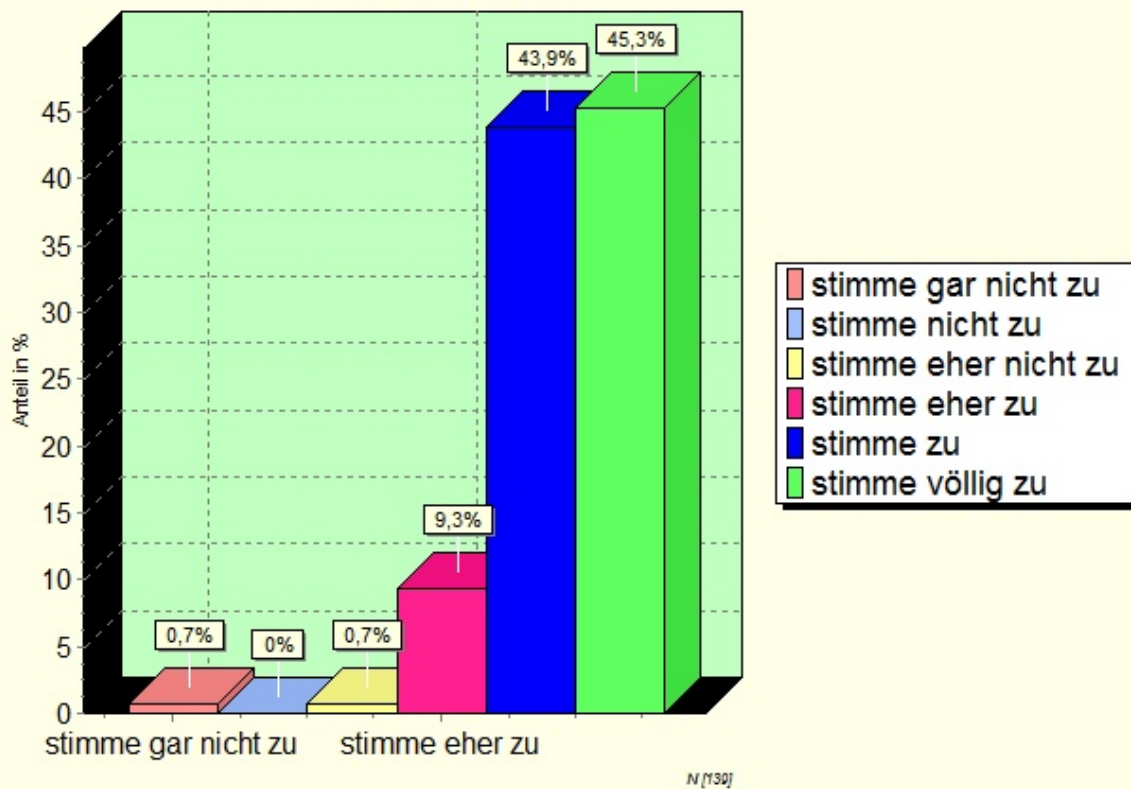
### leitet Info weiter



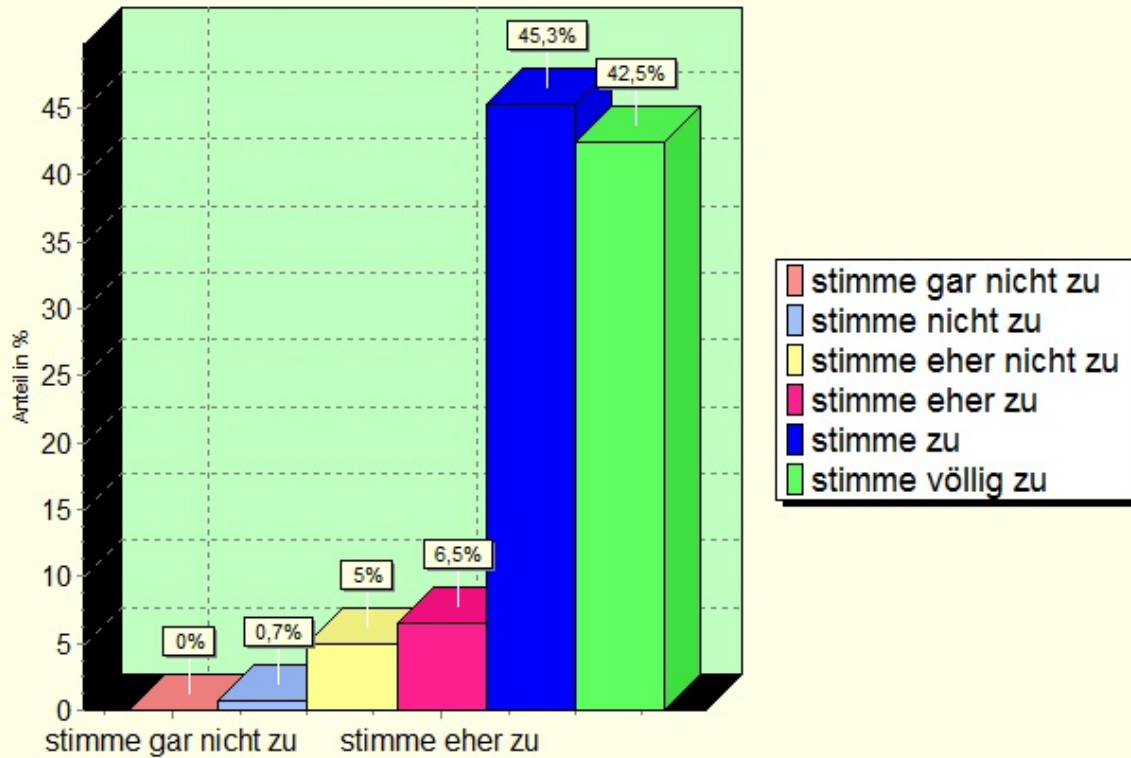
### kümmert sich um Bedürfnisse



### morgens ankommen in Klasse

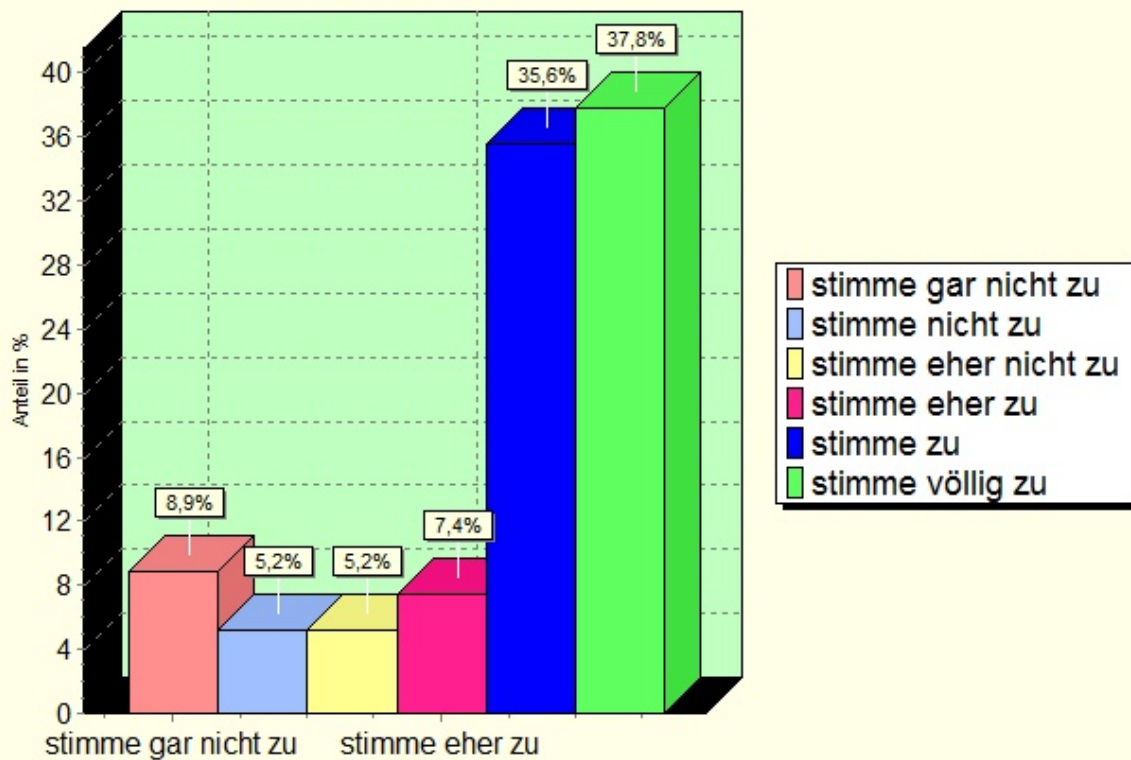


### gemeinsam Vespern



N [130]

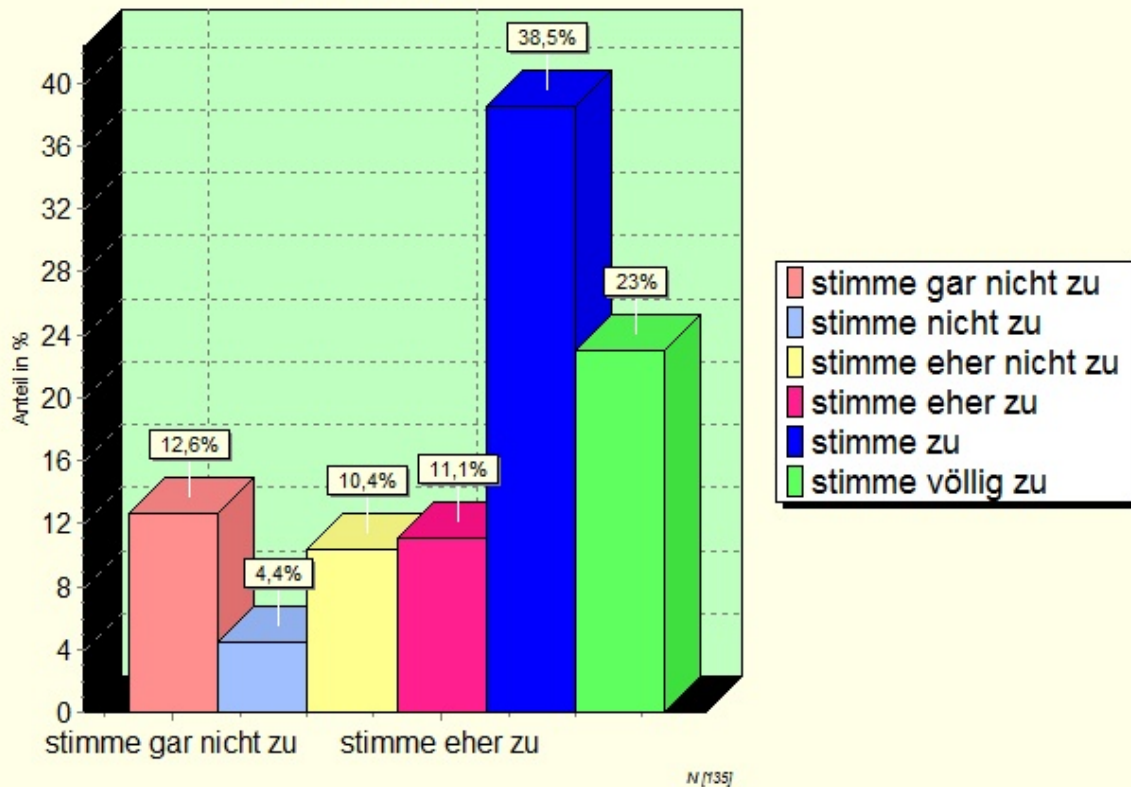
### Lernband fester Platz



N [135]



### Lernband 5std.

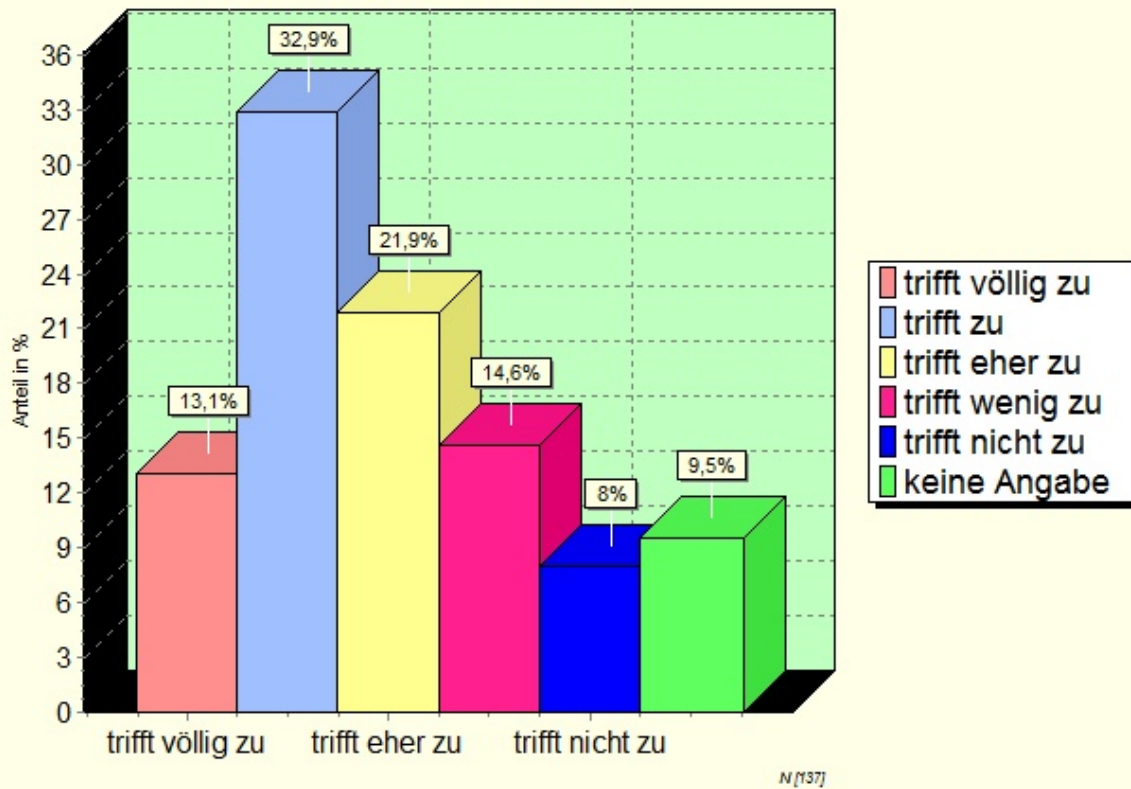


### Lernband 5std. Klassenstufe

	stimme gar nicht zu	stimme nicht zu	stimme eher nicht zu	stimme eher zu	stimme zu	stimme völlig zu	Anteil
1	2,2%	0,0%	3,0%	5,2%	14,1%	8,9%	33,3%
2	4,4%	2,2%	3,7%	1,5%	9,6%	3,7%	25,2%
3	3,0%	0,7%	1,5%	3,7%	8,2%	5,9%	23,0%
4	3,0%	1,5%	2,2%	0,7%	6,7%	4,4%	18,5%
Anteil	12,6%	4,4%	10,4%	11,1%	38,5%	23,0%	100,0%

Anteil in %

### Unterstützung bei Arbeitsmenge

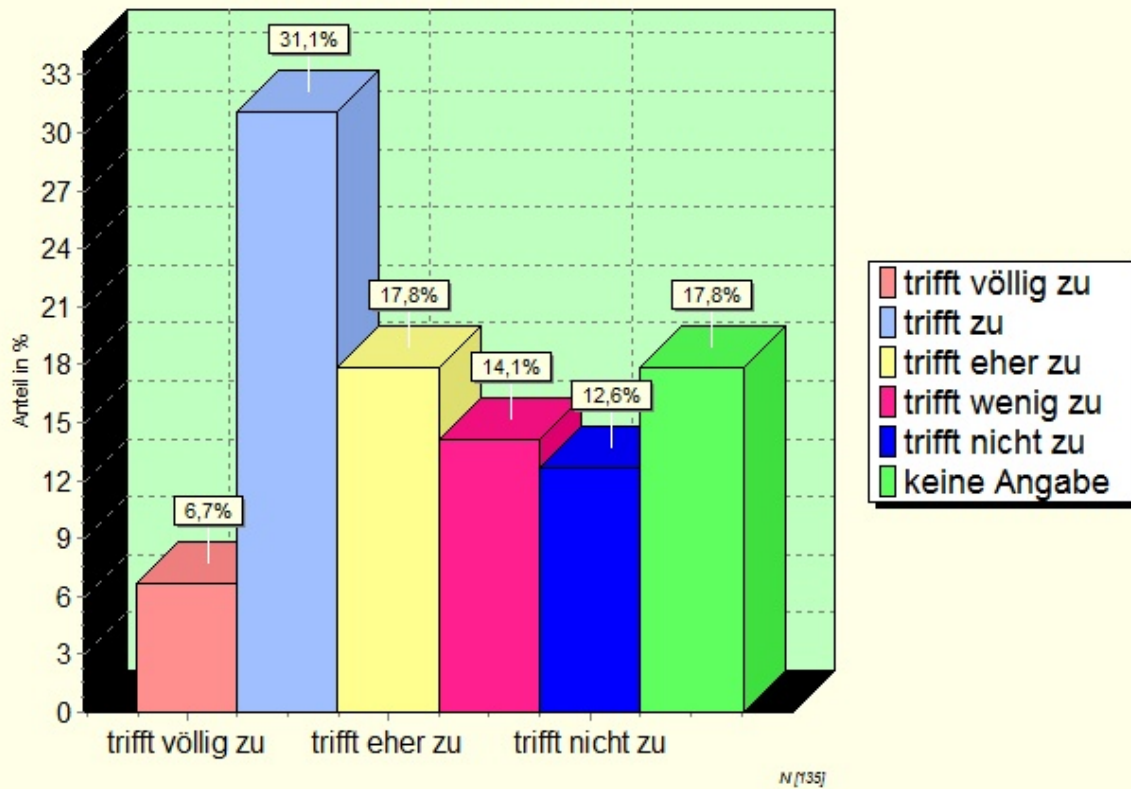


### Unterstützung bei Arbeitsmenge Klassenstufe

	trifft völlig zu	trifft zu	trifft eher zu	trifft wenig zu	trifft nicht zu	keine Angabe	Anteil
1	3,6%	14,6%	8,0%	3,6%	0,7%	2,2%	32,9%
2	4,4%	6,6%	5,1%	3,6%	2,2%	2,9%	24,8%
3	2,2%	6,6%	6,6%	4,4%	1,5%	2,9%	24,1%
4	2,9%	5,1%	2,2%	2,9%	3,6%	1,5%	18,3%
Anteil	13,1%	32,9%	21,9%	14,6%	8,0%	9,5%	100,0%

Anteil in %

### Unterstützung bei Reihenfolge

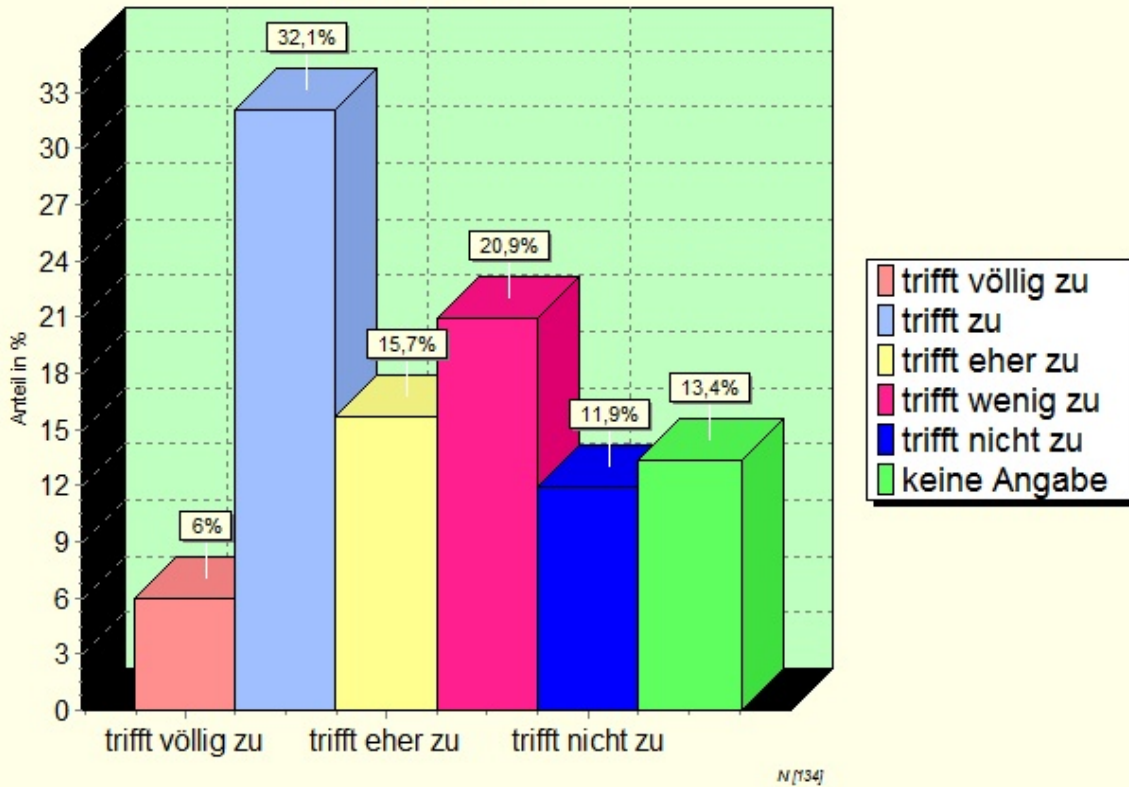


### Unterstützung bei Reihenfolge Klassenstufe

	trifft völlig zu	trifft zu	trifft eher zu	trifft wenig zu	trifft nicht zu	keine Angabe	Anteil
1	1,5%	13,3%	6,7%	3,0%	0,7%	6,7%	31,9%
2	3,0%	6,7%	5,2%	0,7%	4,4%	4,4%	24,4%
3	0,0%	8,9%	3,7%	5,2%	3,7%	3,0%	24,4%
4	2,2%	2,2%	2,2%	5,2%	3,7%	3,7%	19,3%
Anteil	6,7%	31,1%	17,8%	14,1%	12,6%	17,8%	100,0%

Anteil in %

### Zeitmanagement

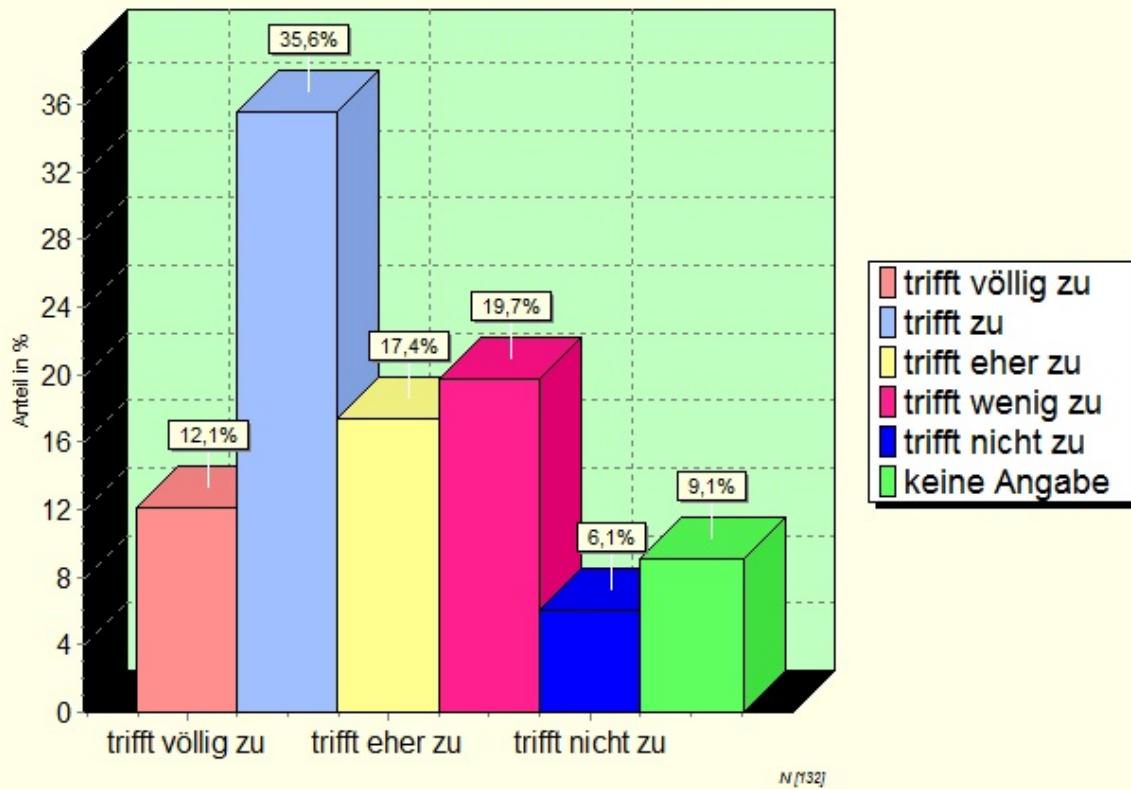


### Zeitmanagement Klassenstufe

	trifft völlig zu	trifft zu	trifft eher zu	trifft wenig zu	trifft nicht zu	keine Angabe	Anteil
1	2,2%	14,2%	6,0%	5,2%	1,5%	3,0%	32,1%
2	2,2%	6,0%	3,0%	3,0%	5,2%	5,2%	24,6%
3	0,0%	9,0%	2,2%	8,2%	2,2%	2,2%	23,9%
4	1,5%	3,0%	4,5%	4,5%	3,0%	3,0%	19,4%
Anteil	6,0%	32,1%	15,7%	20,9%	11,9%	13,4%	100,0%

Anteil in %

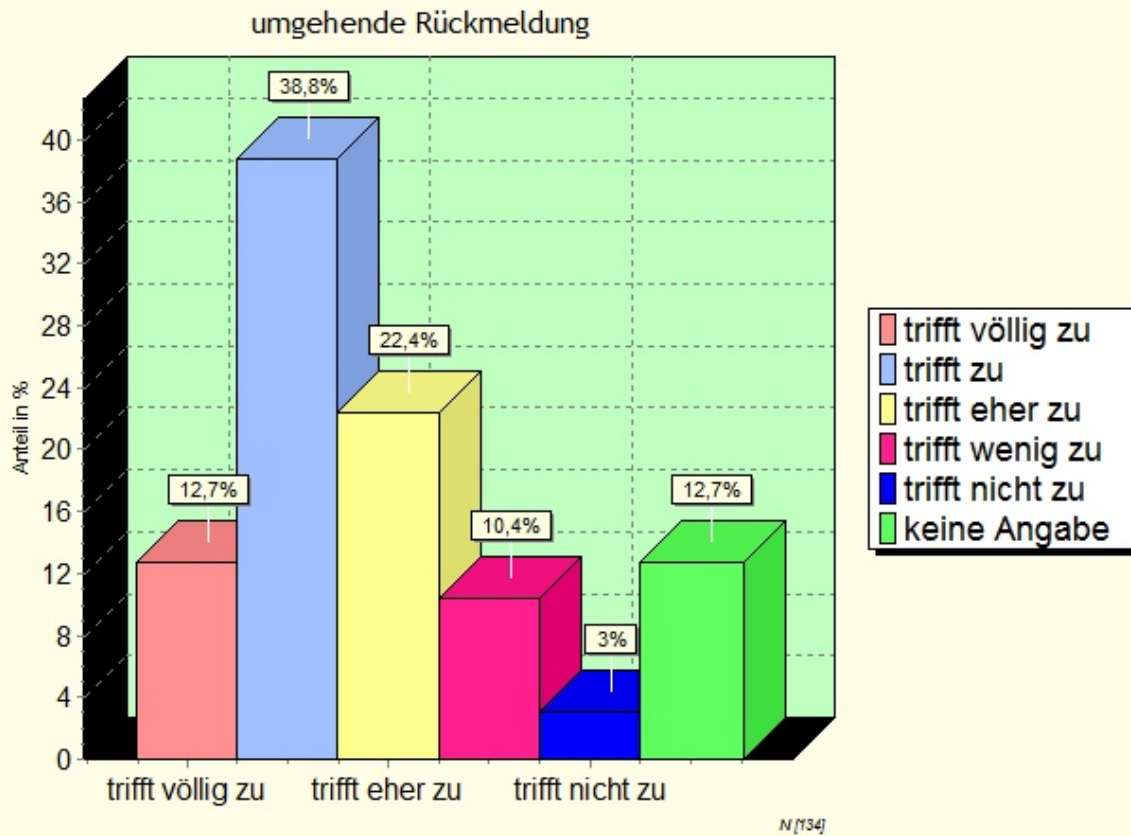
### Unterstützung bei Verständnisschwierigkeiten



### Unterstützung bei Verständnisschwierigkeiten Klassenstufe

	trifft völlig zu	trifft zu	trifft eher zu	trifft wenig zu	trifft nicht zu	keine Angabe	Anteil
1	3,8%	13,6%	5,3%	8,3%	0,0%	0,8%	31,8%
2	4,5%	9,1%	5,3%	1,5%	1,5%	3,0%	25,0%
3	0,0%	11,4%	1,5%	5,3%	3,0%	2,3%	23,5%
4	3,8%	1,5%	5,3%	4,5%	1,5%	3,0%	19,7%
Anteil	12,1%	35,6%	17,4%	19,7%	6,1%	9,1%	100,0%

Anteil in %

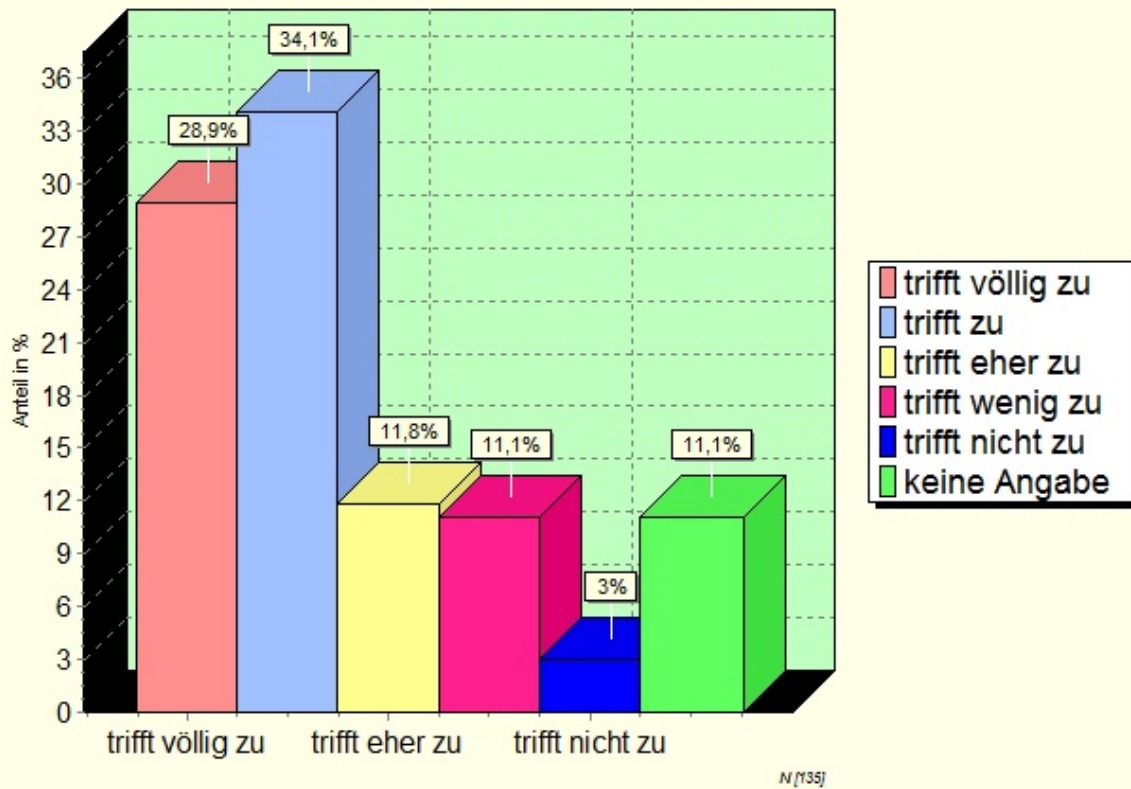


umgehende Rückmeldung  
Klassenstufe

	trifft völlig zu	trifft zu	trifft eher zu	trifft wenig zu	trifft nicht zu	keine Angabe	Anteil
1	3,7%	11,2%	11,9%	1,5%	0,0%	3,0%	31,3%
2	6,0%	10,4%	2,2%	1,5%	0,8%	3,7%	24,6%
3	0,0%	14,2%	3,0%	3,7%	1,5%	2,2%	24,6%
4	3,0%	3,0%	5,2%	3,7%	0,8%	3,7%	19,4%
Anteil	12,7%	38,8%	22,4%	10,4%	3,0%	12,7%	100,0%

Anteil in %

### Rückmeldung an Eltern bei Bedarf

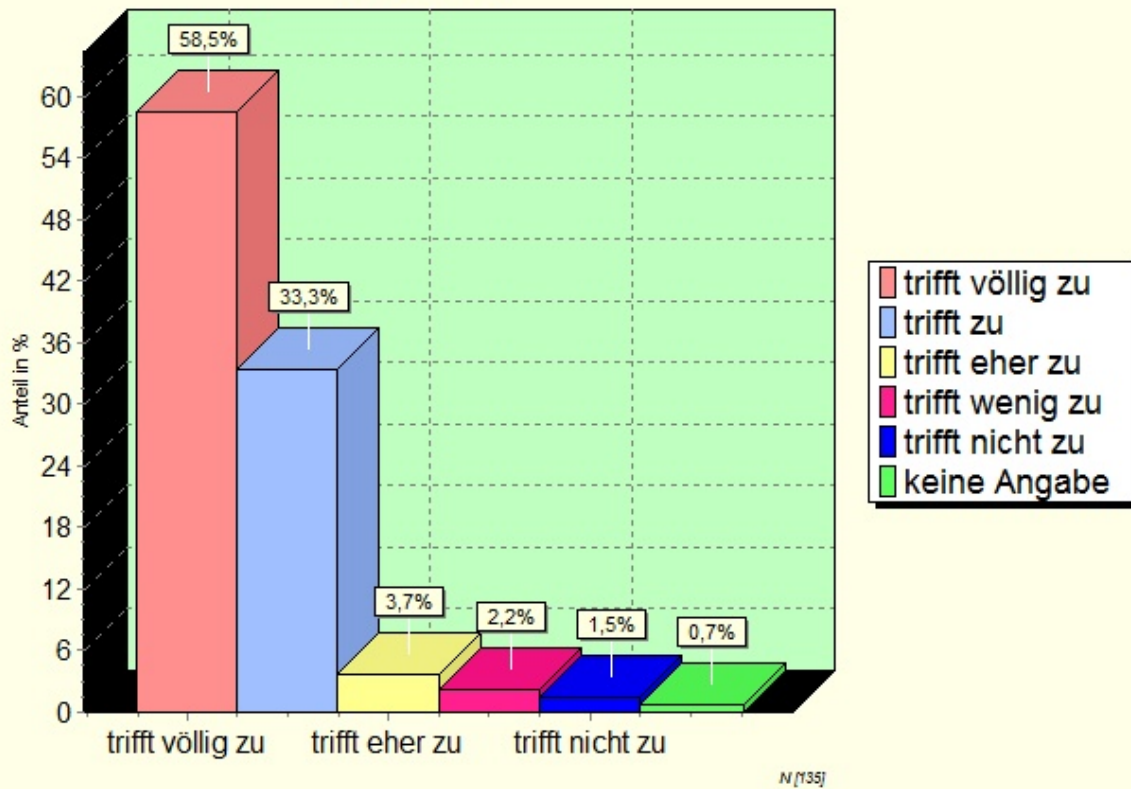


### Rückmeldung an Eltern bei Bedarf Klassenstufe

	trifft völlig zu	trifft zu	trifft eher zu	trifft wenig zu	trifft nicht zu	keine Angabe	Anteil
1	12,6%	10,4%	5,9%	1,5%	0,0%	1,5%	31,9%
2	5,9%	8,2%	1,5%	3,0%	0,7%	5,2%	24,4%
3	5,2%	11,8%	3,0%	1,5%	0,7%	2,2%	24,4%
4	5,2%	3,7%	1,5%	5,2%	1,5%	2,2%	19,3%
Anteil	28,9%	34,1%	11,8%	11,1%	3,0%	11,1%	100,0%

Anteil in %

### Unterschrift



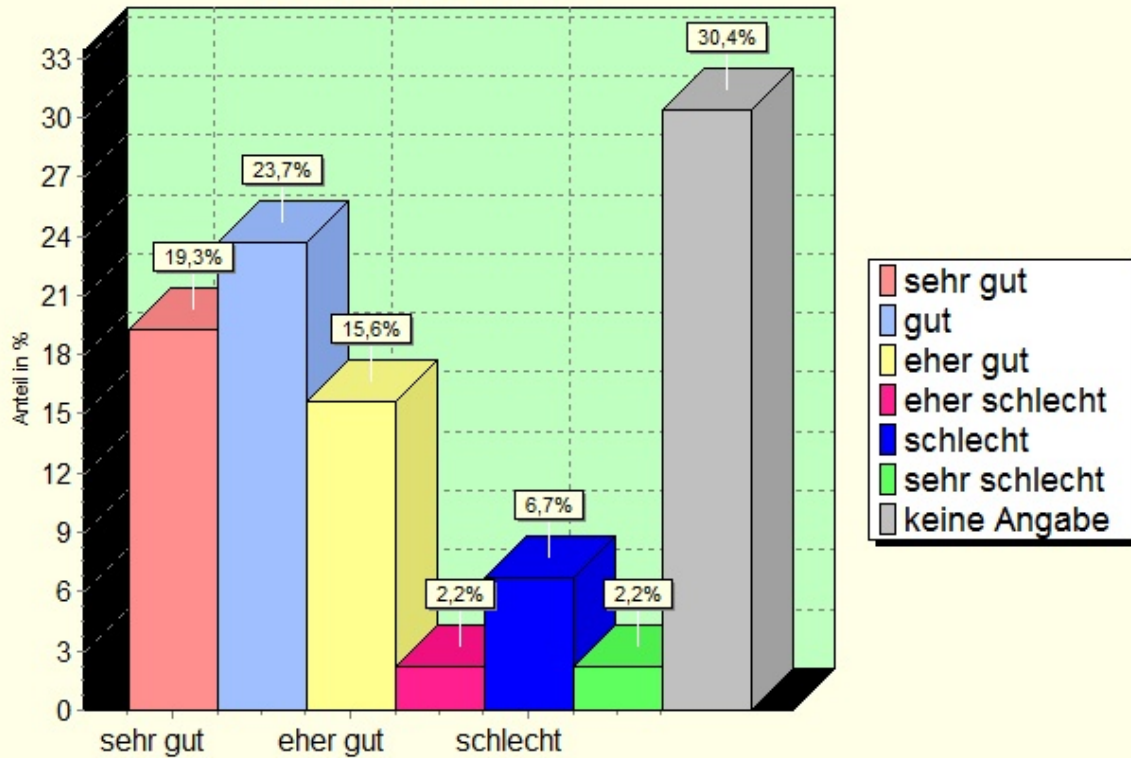
### Unterschrift Klassenstufe

	trifft völlig zu	trifft zu	trifft eher zu	trifft wenig zu	trifft nicht zu	keine Angabe	Anteil
1	18,5%	11,1%	2,2%	0,0%	0,0%	0,0%	31,9%
2	18,5%	5,9%	0,0%	0,0%	0,0%	0,0%	24,4%
3	14,1%	8,9%	0,0%	0,7%	0,0%	0,7%	24,4%
4	7,4%	7,4%	1,5%	1,5%	1,5%	0,0%	19,3%
Anteil	58,5%	33,3%	3,7%	2,2%	1,5%	0,7%	100,0%

Anteil in %

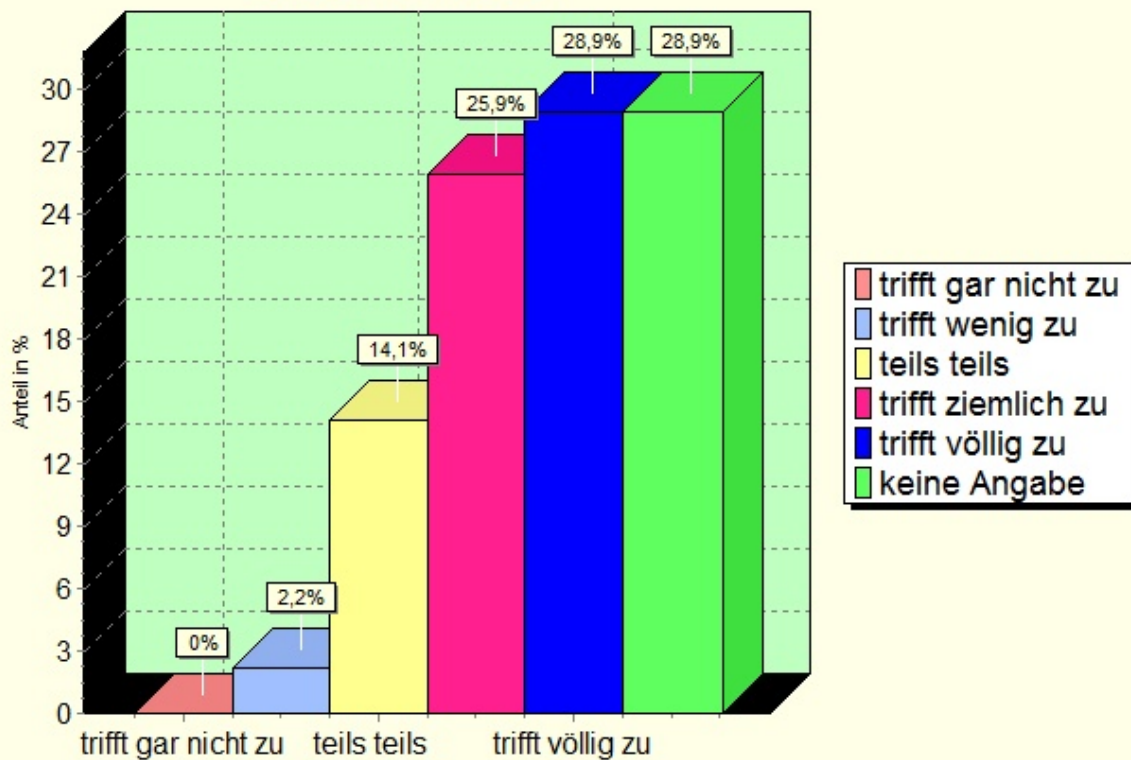


Zeit Mittagessen wählen



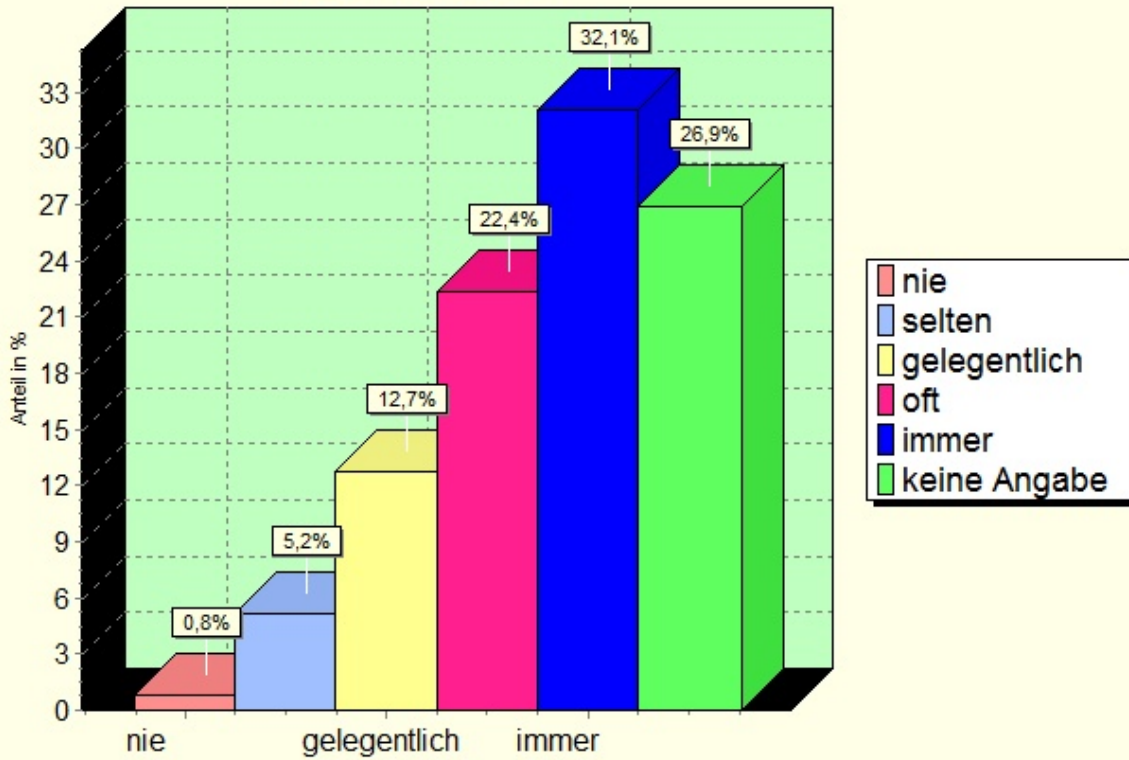
N [135]

Zeit zum Mittagessen



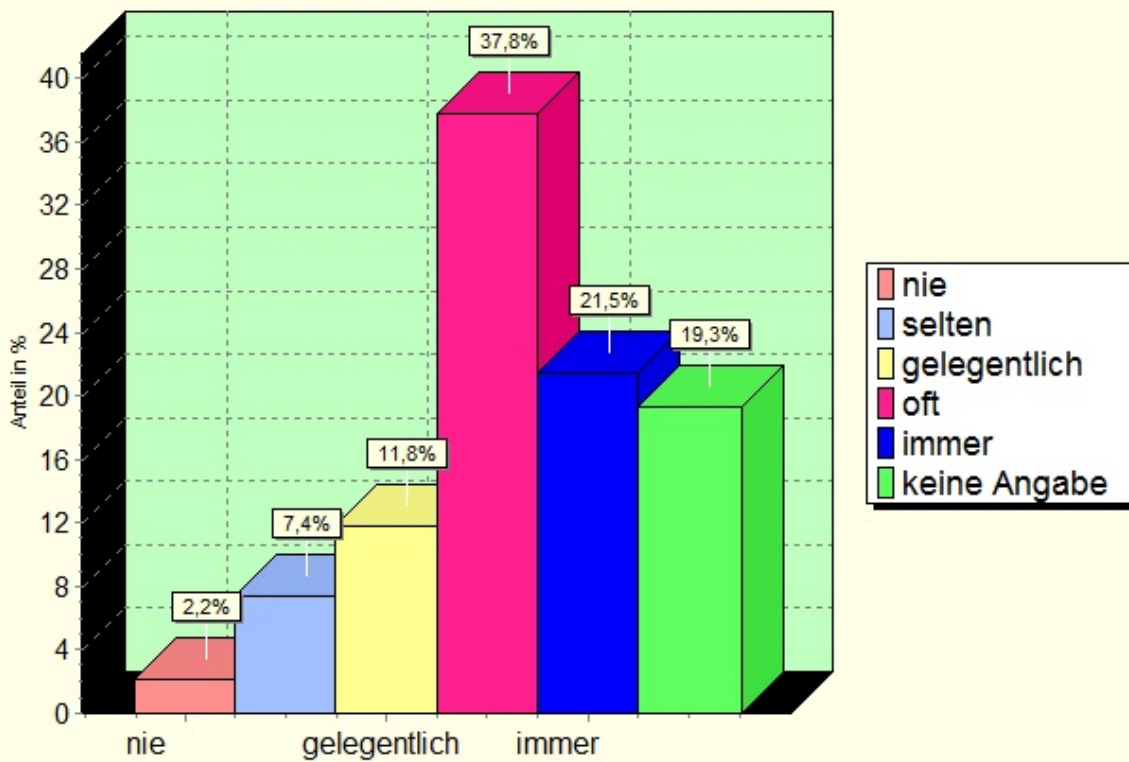
N [135]

### essen mit Freunden



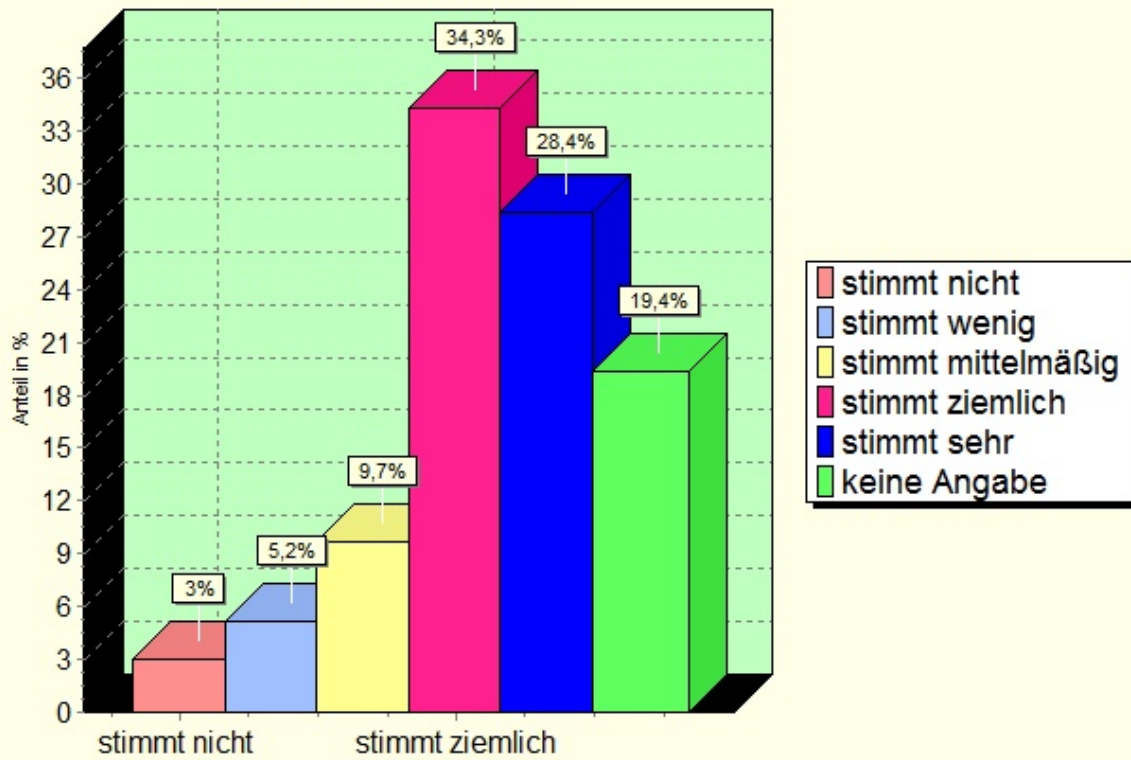
N [134]

### Angebote werden genutzt



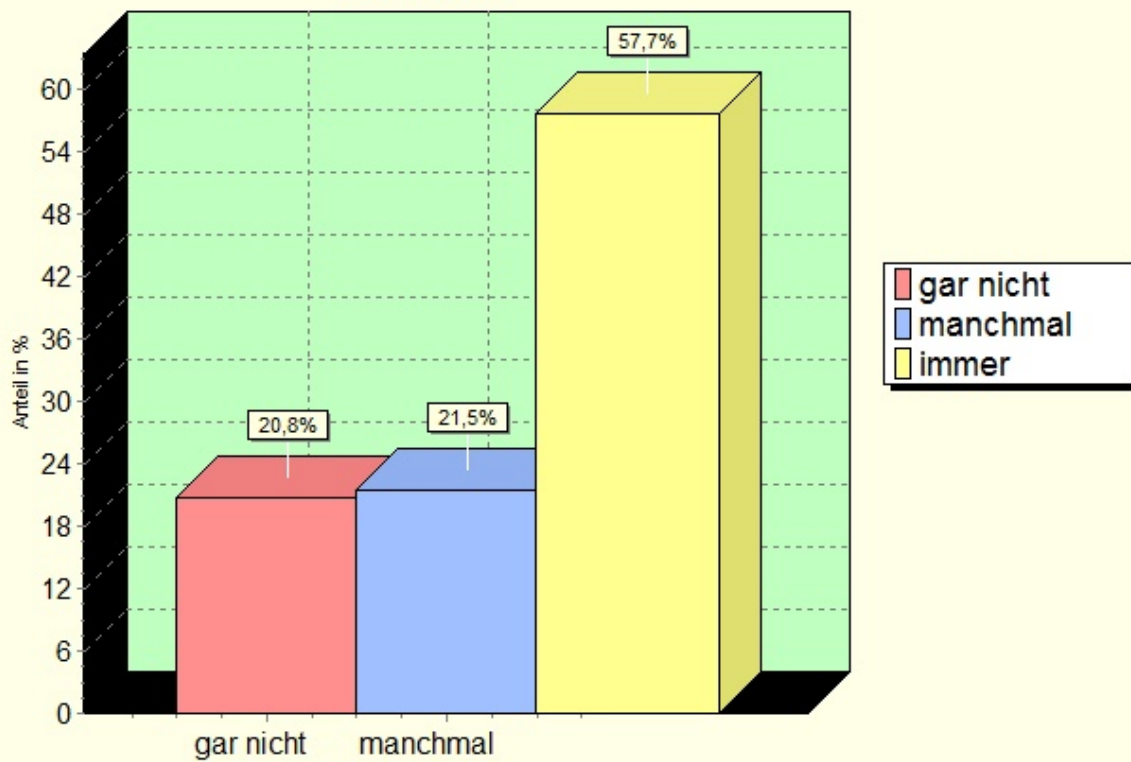
N [135]

### entsprechen den Interessen



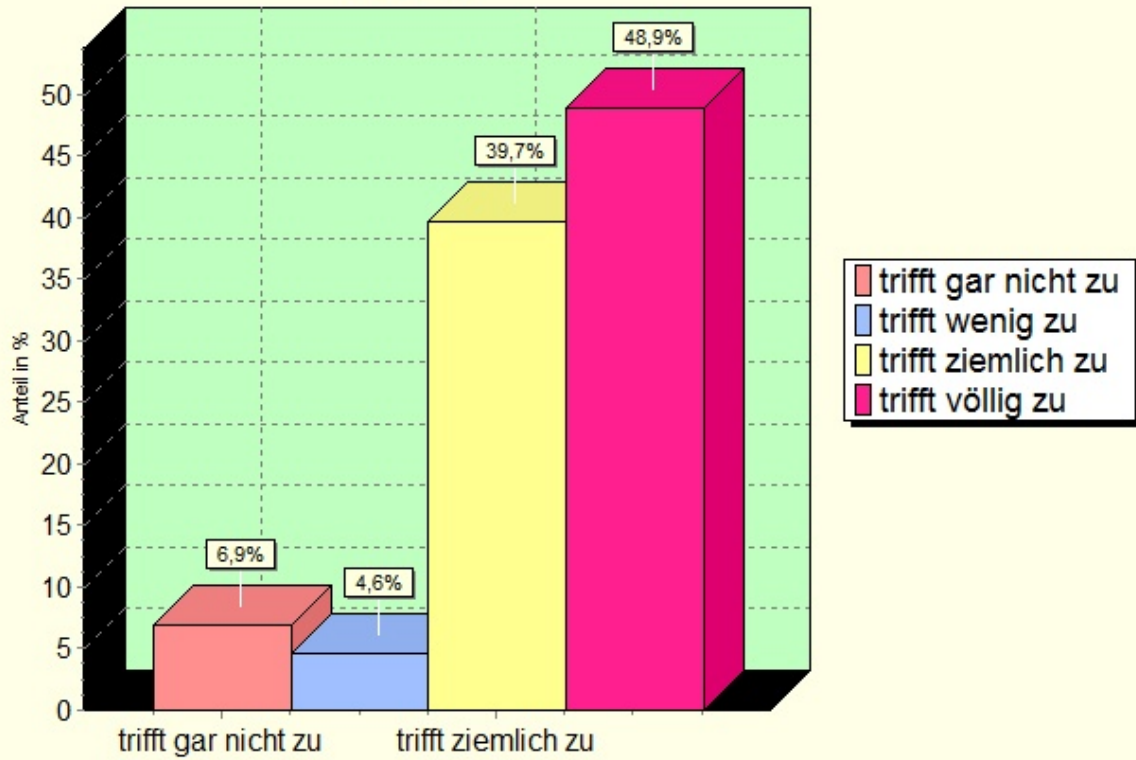
N [134]

### AG-Wechsel



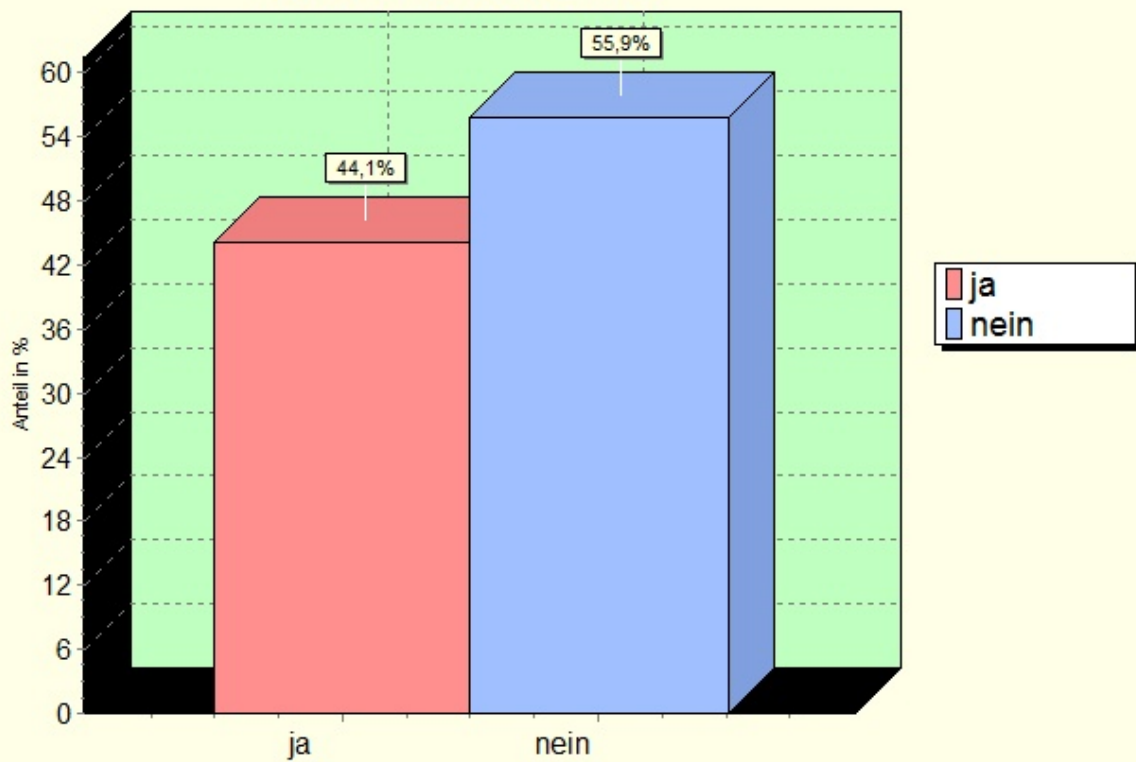
N [130]

### Wechsel



N [131]

### mehr Unterricht am Vormittag



N [130]